

IMPORTANT :

- Installation à réaliser par des professionnels.
- Bien s'assurer que la tension appliquée est adaptée à votre appareil.
- Bien s'assurer de la mise hors tension du produit avant toute manipulation.



- > Les dalles sont vendues sans driver.
- > Il est impératif d'utiliser un driver afin de ne pas endommager le produit. Ne surtout pas raccorder le produit directement au 230VAC.
- > Se référer au schéma de câblage du driver choisi. Le connecteur du panel est connecté de la manière suivante :
 - Fil rouge : V+
 - Fil noir : V-

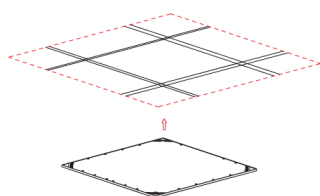
Dimensions dalle :	300x300	300x600	600x600	675x675	1200x300	1200x600
Puissance électrique :	20W	25W	38W	38W	38W	60W
Courant/Tension d'emploi :	500mA	600mA	1050mA	1050mA	1050mA	1400mA

Note : Afin de réduire le flux lumineux d'une dalle, il est possible d'alimenter celles-ci avec un courant plus faible qu'indiqué ci-dessus.

Les dalles CLAPFO sont compatibles avec les technologies de variation les plus courantes : 1-10V DALI,

Les dalles LED peuvent être installées selon 3 modes de pose :

1. Encastré



Plafond modulaire : Poser directement la dalle sur les rails suspendus.

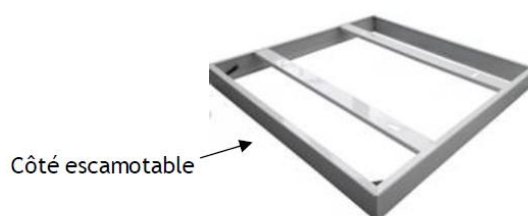


Plafond plâtre (Staff, BA13) : Percer le plafond à la taille nécessaire puis encastrer la dalle à l'aide du cadre d'intégration Staff. Celui-ci est muni de ressort et pâtes de fixation pour une installation optimale.

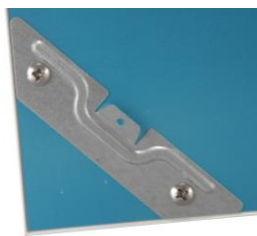
2. Saillie

Le cadre saillie se visse dans tout type de plafond et permet une intégration facile de la dalle.

Pour cela, il suffit de glisser la dalle via le côté escamotable du cadre saillie.



3. Suspendu



Les dalles LED sont toutes munies de 4 clips à leur dos pour permettre l'installation de filin de suspension.

Le kit de suspension, vendu séparément, permet de suspendre facilement vos dalles grâce à quatre câbles en acier ultra résistants.

