

IP 20

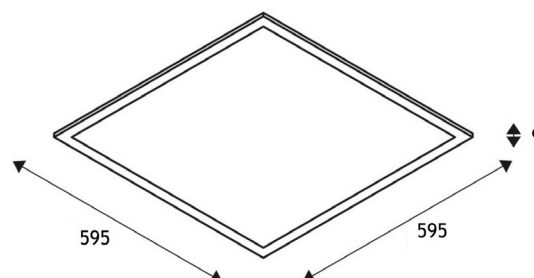
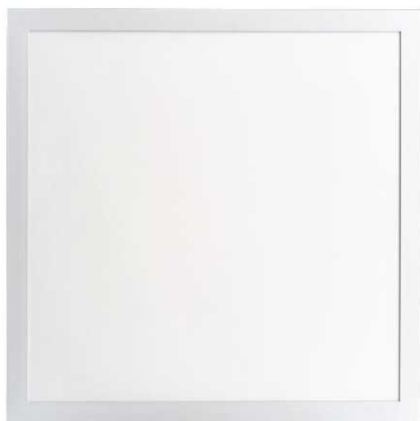
IK 04

IRC
>80

25 W

175-265V
-
50-60 Hz25'000
Heures3000K
6000K

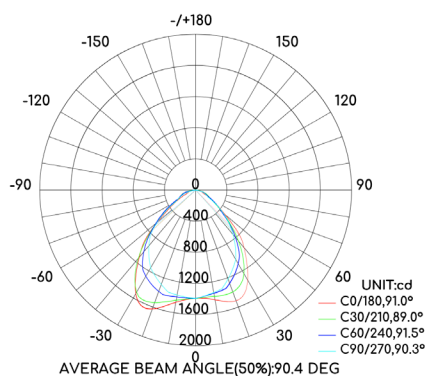
CE

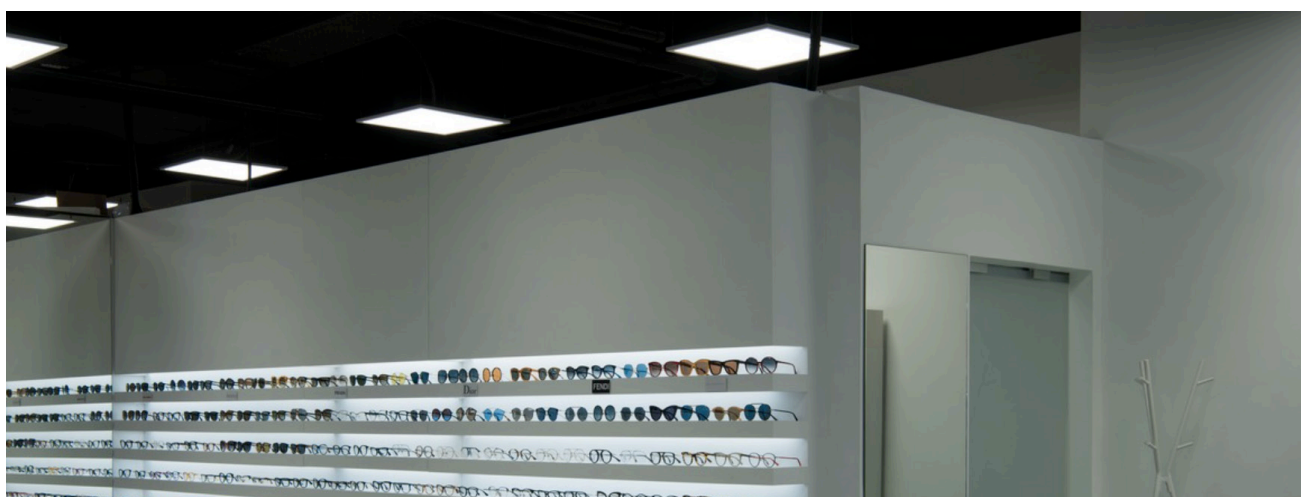


CARACTÉRISTIQUES TECHNIQUES :

Type	Dalle LED
Puissance	25W
Type de LED	SMD 4014
Alimentation	Incluse
Tension d'entrée	175-265 VAC - 50-60 Hz
Facteur de puissance	> 0.95
Variable	NON
Diffuseur	PMMA Opal
Angle	120°
IRC	> 80
Utilisation	Hôtel, école, bureau,...
SDCM	< 3
Temp. couleur	3000/6000K

Garantie	3 ans
Durée de vie	25'000 h
Classe électrique	Classe III
Matériaux	Corps en Aluminium
Dimensions	595 x 595 x 9 mm
Découpe	-
Poids	2.5 Kg
Couleur	Blanc
IP	20
IK	04
T° fonctionnement	-30°C à +50°C
Flux lumineux	3000 lm
lm/W	120 lm/W





CARACTÉRISTIQUES TECHNIQUES :

Ce panel est composé d'un cadre en aluminium laqué blanc, d'une optique en PMMA et d'un diffuseur opal qui lui confère un aspect puits de lumière.

Il convient particulièrement à la mise en valeur de présentoirs muraux ou au sol.

INSTALLATION DU PRODUIT :

Il est conçu pour l'éclairage général des espaces intérieurs : écoles, hôtels, bureaux, centres commerciaux ou encore des espaces humides.

PARTICULARITÉS :

- UGR Comparatif < 19
- Filin de sécurité inclus
- SDCM < 3

