

IP 20

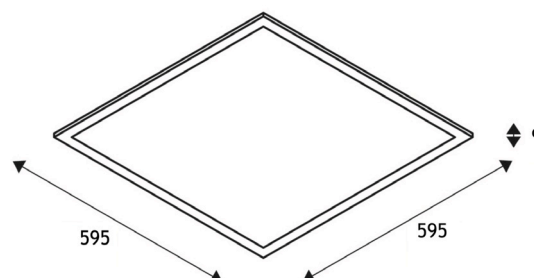
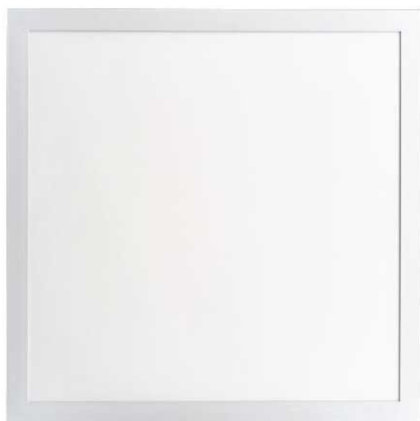
IK 04

IRC
>80

32 W

175-265V
-
50-60 Hz25'000
Heures3000K
6000K

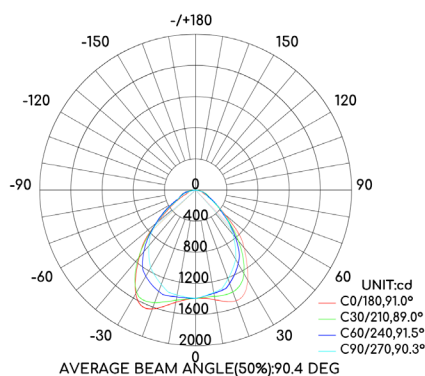
CE

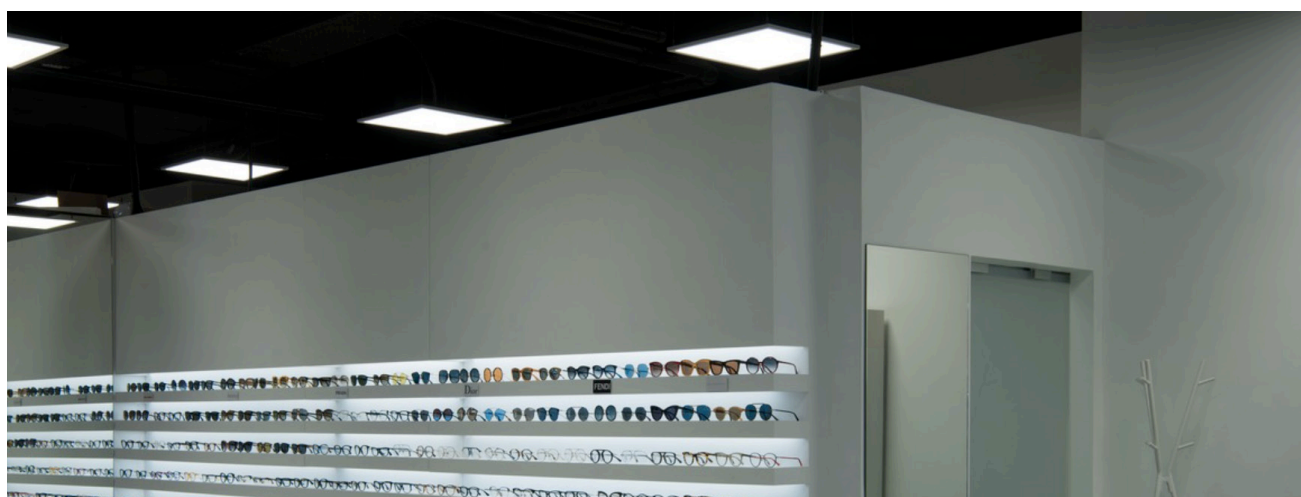


CARACTÉRISTIQUES TECHNIQUES :

| | |
|----------------------|--------------------------|
| Type | Dalle LED |
| Puissance | 36W |
| Type de LED | SMD 4014 |
| Alimentation | Incluse |
| Tension d'entrée | 175-265 VAC - 50-60 Hz |
| Facteur de puissance | > 0.95 |
| Variable | NON |
| Diffuseur | PMMA Opal |
| Angle | 120° |
| IRC | > 80 |
| Utilisation | Hôtel, école, bureau,... |
| SDCM | < 3 |
| Temp. couleur | 3000/6000K |

| | |
|-------------------|--------------------|
| Garantie | 3 ans |
| Durée de vie | 25'000 h |
| Classe électrique | Classe III |
| Matériaux | Corps en Aluminium |
| Dimensions | 595 x 595 x 9 mm |
| Découpe | - |
| Poids | 2.5 Kg |
| Couleur | Blanc |
| IP | 20 |
| IK | 04 |
| T° fonctionnement | -30°C à +50°C |
| Flux lumineux | 3500 lm |
| lm/W | 109 lm/W |





CARACTÉRISTIQUES TECHNIQUES :

Ce panel est composé d'un cadre en aluminium laqué blanc, d'une optique en PMMA et d'un diffuseur opal qui lui confère un aspect puits de lumière.

Il convient particulièrement à la mise en valeur de présentoirs muraux ou au sol.

INSTALLATION DU PRODUIT :

Il est conçu pour l'éclairage général des espaces intérieurs : écoles, hôtels, bureaux, centres commerciaux ou encore des espaces humides.

PARTICULARITÉS :

- UGR Comparatif < 19
- Filin de sécurité inclus
- SDCM < 3

